

## PRO250-Prodej řadového rodinného domu v Třebíči

**Cena: 8 500 000 Kč / celkem**

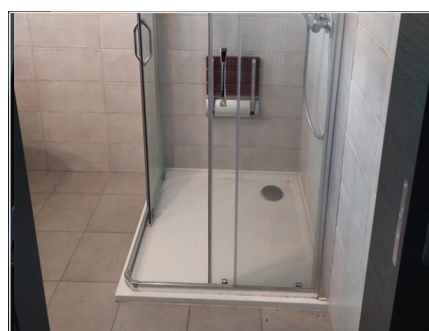
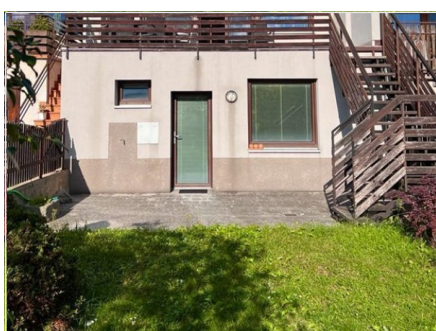
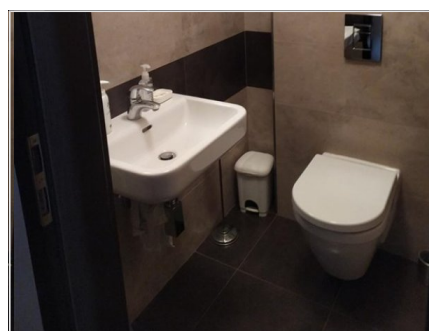
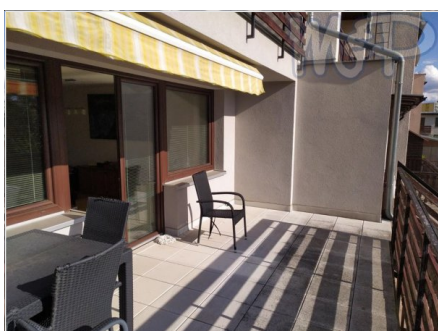
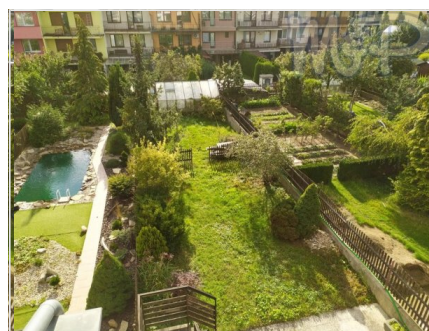
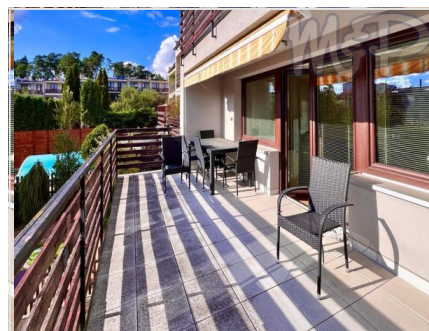
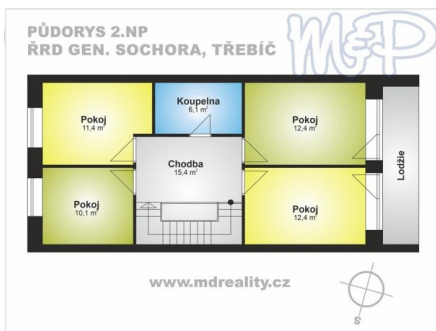
Ve výhradním zastoupení nabízíme k prodeji řadový rodinný dům v Třebíči, na ulici Gen. Sochora. Dům se nachází v klidné části města, v blízkosti veškeré důležité občanské vybavenosti. Objekt z osmdesátých let minulého století se dvěmi, do zahrady orientovanými terasami, prošel v letech 2010 a 2011 významnou rekonstrukcí, zahrnující mimo jiné výměnu oken, zateplení obvodového pláště, ale i střechy. Objekt je velikostní kategorie 6+kk a v suterénu (1.NP) se nachází velká garáž, skladovací prostory a dvě ateliérové místnosti. Nabízí se případná možnost adaptace budovy na dvě bytové jednotky, případně i částečné komerční využití. Dům je připojen na městský vodovod, kanalizaci, plyn i elektřinu 230/400V. Kromě garáže je možné parkovat na vyhrazeném parkovacím místě přímo před domem. Další veřejné parkoviště je v blízkosti. Dům je k dispozici ihned.

Evid. č.:	PRO250
Stav:	Aktivní
Typ:	Prodej
Druh:	Dům
	Řadový 6+kk
Okres:	Třebíč
Obec:	Třebíč

Účel nemovitosti:	Řadový
Stav objektu:	Velmi dobrý
Plocha pozemku:	262 m <sup>2</sup>
Zastavěná plocha:	95 m <sup>2</sup>
Užitná plocha	210 m <sup>2</sup>
Plyn:	Zaveden
Elektroinstalace:	230/400 V
Sklep:	Ano
Garáž:	Ano
Zahrada:	1
Parkování:	Garáž

PENB:/wp-content/themes/mdreality







XXX