

919816-Prodej areálu bývalého lihovaru v obci Sádek- okr. Třebíč

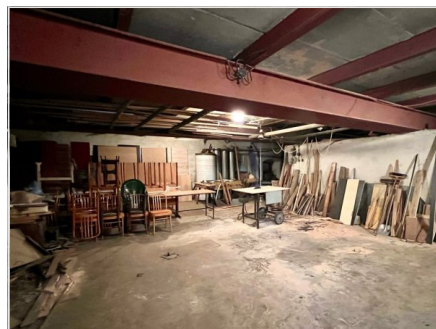
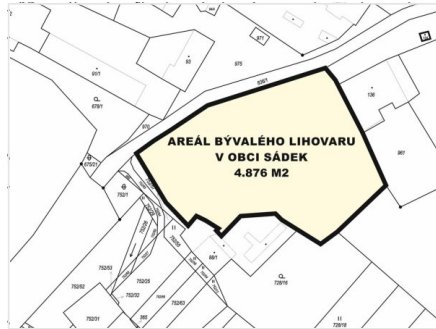
Ve výhradním zastoupení nabízíme k prodeji soubor budov a pozemků v obci Sádek (Čáslavice), okres Třebíč, kraj Vysočina. Celková výměra všech pozemků činí 4.876 m² a vlastní areál obsahuje 5 stavebních parcel, jejichž součástí jsou stavebně propojené budovy, které plnily funkci lihovaru a prostorů pro umístění potřebných technologií. Je zde i několik stále užívaných bytů (přiléhá k nim velká zahrada), kotelná s uhelnou a velké sklady. Dále zde stojí dnes již neprovozovaná budova bývalé hospody. Mimo areál se nachází studna, která je zdrojem užitkové vody. Objekty mohou po adaptaci sloužit k různým komerčním či investičním záměrům, spojeným s výrobou a skladováním, ev. i bydlením. Pro seznámení se s faktickou situací je nutná prohlídka na místě. Areál je možno užívat po dohodě s majitelem okamžitě. Podrobnější informace u makléře!

Evid. č.:	919816
Stav:	Aktivní
Typ:	Prodej
Druh:	Komerční Provozní areál Větší než 9+2
Okres:	Třebíč
Obec:	Čáslavice

Účel nemovitosti:	Provozní areál
Stav objektu:	Před rekonstrukcí
Plocha pozemku:	4876 m ²
Zastavěná plocha:	3757 m ²
Výroba, sklady	2405 m ²
Plyn:	Na hranici
Elektroinstalace:	230/400 V
Zahrada:	1
Parkování:	Venkovní vyhrazené

PENB:/wp-content/themes/mdreality





XXX